

## «Плацент Формула» (классическая формула)



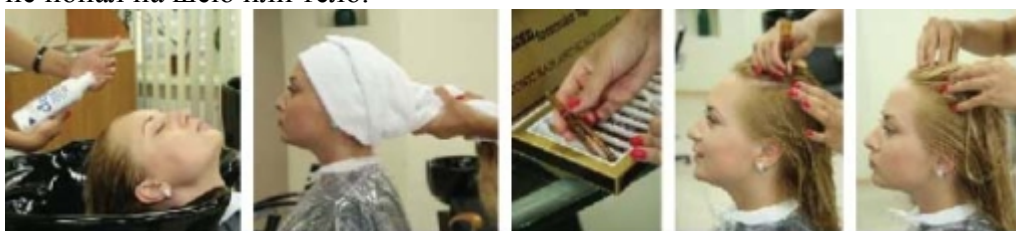
Уникальное средство против выпадения волос и для восстановления роста новых волос

### ИНСТРУКЦИЯ ПО ПРИМЕНЕНИЮ:

Используйте 1 ампулу за один сеанс в протяжении 30 минут после ее открытия. При взаимодействии ингредиентов препарата с кислородом более 30 минут средство теряет свои свойства.

1. Вымыть голову одним из шампуней серии «Подснежник» (выберите из 5 существующих видов «Подснежника» именно тот, который наиболее подходит к вашему типу волос).
2. Подсушить волосы полотенцем.

Перед нанесением средства советуем положить на плечи полотенце для того, чтобы раствор не попал на шею или тело.



3. Кончиками пальцев сделать массаж кожи головы на протяжении 2-3 минут (легкими массажными движениями, будто сдвигая кожу с места), с целью стимулирования кровообращения и подготовки к нанесению препарата. Смотрите схему (а, б, с).

### СХЕМА МАССАЖА КОЖИ ГОЛОВЫ

4. Открыть 1 ампулу средства с помощью полотенца или бумажной салфетки и надеть пипетку-аппликатор, находящуюся в коробке, сверху на нее.
5. Сделать пробор на волосах, осторожно нанести раствор каплями вдоль него и втереть легкими массажными движениями таким образом, чтобы средство не попало на кожу лица или шею.
6. Повторить схему с проборами и распределить раствор по всей поверхности головы (уделяя особенное внимание передней части и пораженным участкам).
7. После окончания нанесения средства продолжить массаж кожи головы еще 1-2 минуты.
8. Теперь вы можете сушить и моделировать волосы как вам угодно.

Минимальный курс составляет 12 ампул (1 коробка) и окончательно определяется по результатам процедур.

### Рекомендации:

- При облысении или при очень сильном выпадении волос - использовать препарат 3 раза в неделю (1 ампула каждые 2 дня).

- При выпадении волос и в целях профилактики – использовать 2 ампулы в неделю (1 ампула каждые 3 дня).

После окончания применения препарата для поддержания полученного эффекта и в целях профилактики выпадения рекомендуется применять несколько ампул каждые 3-4 месяца.

Не имеет противопоказаний и возрастных ограничений. Не рекомендуется применять при наличии жирной себореи и при индивидуальной непереносимости одного из компонентов препарата. Безопасен во время беременности и кормления грудью.

«Плацент Формула» представляет собой активный биостимулятор локального действия, который стимулирует кровообращение и ускоряет все обменные процессы кожи головы. Во время или после нанесения средства возможно покраснение или легкое жжение кожи головы.

## **НЕ СМЫВАТЬ СРАЗУ ПОСЛЕ НАНЕСЕНИЯ! ИЗБЕГАТЬ ПОПАДАНИЯ НА КОЖУ ЛИЦА И ТЕЛА! В СЛУЧАЕ ПОПАДАНИЯ СМЫТЬ ПРОХЛАДНОЙ ВОДОЙ!**

При сильном выпадении или при частичном облысении рекомендовано проконсультироваться с дерматологом-трихологом.

### **ВНИМАНИЕ!**

Применение средств ТМ «ПЛАЦЕНТ ФОРМУЛА» одновременно

1. «Плацент Формула» или «Плацент Формула Ботаника» (втереть в кожу головы)
2. «Формула Силк» или «Формула Силк Ботаника» (втереть непосредственно в волосы по всей длине)
3. «Формула Сейф» (равномерно распределить по всей длине волос и расчесать)  
Обеспечит максимально желаемый и непревзойденный эффект!

### **«Плацент Формула» рекомендуется к применению:**

- при выпадении волос (надежно останавливает естественную потерю);
- при частичном облысении (невероятные результаты на начальных стадиях);
- при слишком жирной или сухой коже головы (нормализует кислотно-щелочной баланс кожи головы, уничтожает перхоть и причины ее появления);
- при тонких и ломких волосах (придает пышность, увеличивает количество);
- при болезненной и слабой структуре волос;
- для восстановления и ускорения роста волос (после стрессов, диет, неудачного окрашивания, химической завивки; при некоторых заболеваниях внутренних органов);
- при послеродовом выпадении волос;
- для восстановления роста волос после химиотерапии и лучевой терапии;
- для предотвращения выпадения волос (в профилактических целях).